



Innovation
that excites

MURANO



¿Y SI TU CROSSOVER FUERA PARTE DE LA CONVERSACIÓN?

DALE LA BIENVENIDA a la buena compañía con el totalmente nuevo Nissan Murano, un crossover acogedor y moderno que a primera vista parece una verdadera obra de arte, pero al observarlo con detalle, te das cuenta de que es mucho más que eso. Su interior de lujo y tecnología multipropósito te darán una sensación única de confort que todos desearán conocer. Está pensado para vivir una experiencia tan placentera que te motivará a relajarte, ponerte cómodo y preguntarte si hay algo que te haga sentir tan bien como **EL TOTALMENTE NUEVO NISSAN MURANO**.



Características y especificaciones sujetas a cambios dependiendo de los requerimientos del mercado. Por favor consulta a tu distribuidor local.



Características y especificaciones sujetas a cambios dependiendo de los requerimientos del mercado. Por favor consulta a tu distribuidor local.



Características y especificaciones sujetas a cambios dependiendo de los requerimientos del mercado. Por favor consulta a tu distribuidor local.



SU IMPACTANTE DISEÑO AERODINÁMICO ES LA CLAVE

El diseño aerodinámico del totalmente nuevo Nissan Murano está inspirado en el futuro aeronáutico, con una carrocería que parece moldeada por la fuerza del viento, el techo que flota sobre la cabina, la parte posterior que simula la cola de un avión, las luces en forma de boomerang y las ruedas de aluminio de 20" que al tocar el asfalto, hacen que todo se complemente y se haga uno con el camino.



Diseño seductor que te da la bienvenida a un interior plasmado de tranquilidad. Empezando por un panel de control con pantalla a color de 7" más simple e intuitivo, una cabina iluminada con luz ambiental ajustable y terminados tipo mármol con acentos en cromo que complementan sus interiores en color beige o negro. Además, su sistema de encendido remoto, los asientos calefactables del conductor y el copiloto y su gran sunroof panorámico, hacen que en un ambiente como el del totalmente nuevo Nissan Murano, el viaje no sólo se disfrute, sino que el destino parezca irrelevante.

Características y especificaciones sujetas a cambios dependiendo de los requerimientos del mercado. Por favor consulta a tu distribuidor local.



UNA EXPERIENCIA DE MANEJO COLECTIVA

El totalmente nuevo Nissan Murano permite que tú y los demás pasajeros sientan una comodidad sin precedentes donde el placer se encuentra en los pequeños grandes detalles; como sus asientos con tecnología Zero Gravity®, ajuste eléctrico y soporte lumbar, para obtener una postura neutral, reducir la fatiga durante viajes largos y hacer que la experiencia de manejo y confort se transmita a todos los que se encuentran a bordo.

Características y especificaciones sujetas a cambios dependiendo de los requerimientos del mercado. Por favor consulta a tu distribuidor local.



Segunda fila de asientos con sistema automático flip-up

Pliega y levanta los asientos traseros de forma automática con los controles del tablero y los del área de carga.

MAYOR ESPACIO AL ALCANCE DE TUS MANOS

La flexibilidad del amplio espacio interior del totalmente nuevo Nissan Murano permite que los pasajeros del asiento trasero entren y salgan con facilidad. Sus asientos traseros 60/40 plegables aumentan el volumen de carga en la parte trasera a casi 2000 L y cuentan con un mecanismo de activación siempre al alcance: uno en el tablero y uno en el área de carga.

Puerta trasera automática. Para acceder de forma más simple, controla la apertura y cierre de la puerta del portaequipaje vía remota, desde el tablero o con el botón en la compuerta.

NISSAN ADVANCED DRIVE-ASSIST™ DISPLAY
INNOVACIÓN QUE MEJORA TU ESPACIO PERSONAL

Con tanto sucediendo a tu alrededor, ponemos toda la información que necesitas en un monitor a color de 7" diseñado exclusivamente para minimizar el tiempo que miras hacia otra dirección y te concentres sólo en lo que realmente importa: conducir.



Configura y visualiza el funcionamiento del sistema Blind Spot Warning.



Personaliza la información desplegada en la computadora de viaje de acuerdo a tus necesidades.



Visualiza en tiempo real el desempeño y consumo del vehículo.



Mide el rendimiento promedio y estadísticas de manejo.



Características y especificaciones sujetas a cambios dependiendo de los requerimientos del mercado. Por favor consulta a tu distribuidor local.

NO ERES UN CONDUCTOR, ERES EL ANFITRIÓN DEL VIAJE

El totalmente nuevo Nissan Murano cuenta con un espacio único diseñado para que todos disfruten el recorrido y se conecten entre sí, ya sea en un viaje exprés o mientras manejas por la ruta panorámica. Cuentas con mejor visibilidad gracias a una posición más alta del asiento del conductor y ventanas más grandes. Además, su amplia consola central permite que todos se involucren, haciendo de cada paseo un viaje todo incluido.

Obtén la mejor ruta hacia tu destino de una manera exclusiva, el nuevo Nissan Murano cuenta con un navegador táctil integrado en el espejo retrovisor, lo que hará de cada uno de tus viajes una experiencia única optimizando cada recorrido.



Sistema de audio premium con 10 parlantes y subwoofer Bose® con pantalla de 7" a color y funciones AM / FM / CD / MP3 / AUX / USB /Bluetooth audio streaming / iPod® Ready, controles al volante y audio sensible a la velocidad.

Aire acondicionado Dual Zone y ductos traseros para la segunda fila de asientos.

Un tema de conversación. Su amplia consola central da lugar a que todos los pasajeros sean parte de la misma conversación.

Puerto USB para que los pasajeros de atrás puedan cargar sus smartphones y escuchar música.



260^{HP}
240^{LB-FT}
TORQUE

POTENCIA COMO A TI TE GUSTA

El motor 3.5 L V6 con 260 caballos de fuerza del totalmente nuevo Nissan Murano, te coloca a la delantera cuando es necesario. Cuenta con una gran eficiencia de combustible y su inigualable diseño aerodinámico logra un coeficiente de arrastre de 0.31, comparable sólo con el de algunos autos deportivos.

Eficacia, gracias a la transmisión Xtronic[®] CVT de última generación que, a diferencia de otro tipo de transmisiones, cuenta con una relación de cambios continuamente variable que hace que las revoluciones del motor te brinden potencia justo en el momento que lo requieras.

MANTÉN EL RITMO BAJO CONTROL

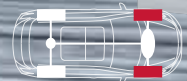
Las variaciones del terreno no son un problema con el totalmente nuevo Nissan Murano. El sistema AWD transfiere tracción a las 4 ruedas desde que lo enciendes, mejorando su agarre, y una vez que alcanzas la velocidad deseada, la tracción se envía sólo a las ruedas delanteras. Para lograr mayor tracción y control en curvas, el sistema AWD transfiere la potencia de las ruedas delanteras a las traseras, porque si las condiciones de manejo cambian, sentirse en contacto con el camino es lo más importante.



POTENCIA
DISTRIBUIDA
EN 4 RUEDAS



POTENCIA EN RUEDAS
DELANTERAS CON
VELOCIDAD CRUCERO



POTENCIA EN
4 RUEDAS
AL GIRAR





NISSAN AROUND VIEW MONITOR

LA FORMA MÁS FÁCIL DE ESTACIONARSE

La cámara de reversa es fantástica cuando retrocedes, pero si deseas estacionarte, es mejor ver más que sólo lo que hay detrás de ti. El totalmente nuevo Nissan Murano cuenta con Around View Monitor (AVM) con cuatro cámaras que te darán una visión aérea de 360° y primeros planos a elegir, ya sea de la parte delantera, la parte trasera y/o las vistas laterales. Además, el sistema Moving Object Detection te advierte acerca de los objetos que se encuentran alrededor y se acercan hacia ti.

JUSTO AL FRENTE

En modo Drive, la pantalla te ofrece una vista delantera y otra aérea para que sepas hasta dónde te es posible avanzar.

COMPLETA TU ENTORNO

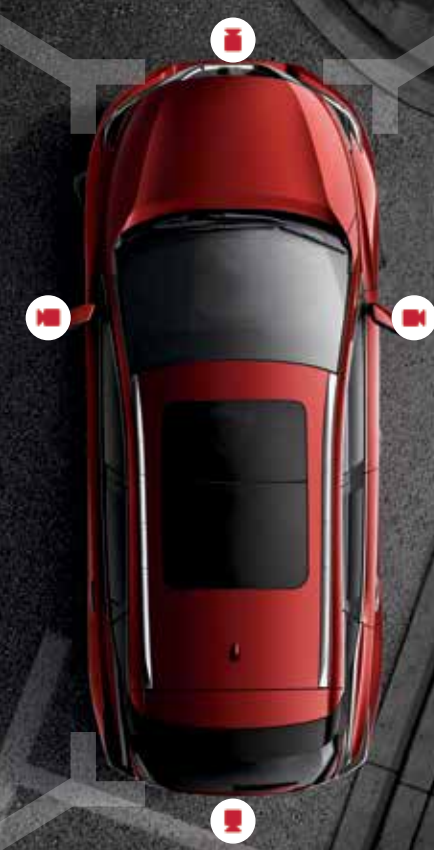
Ya sea que estés en modo Drive o marcha atrás, la cámara ubicada debajo del espejo lateral del conductor te ayuda a completar una visión aérea de 360°.

PROTEGE TUS RUEDAS

Si necesitas saber qué tan cerca estás de la acera cuando vas de reversa o en modo Drive, puedes apretar el botón de la cámara para cambiar de la vista aérea a una vista lateral.

INTELIGENCIA A DETALLE

La pantalla te ayuda a ver lo que está detrás, mientras que la vista aérea te ayuda con los objetos más pequeños y que podrían quedar ocultos por debajo de la ventana cuando vas de reversa.



NISSAN SAFETY SHIELD® PHILOSOPHY

INNOVACIÓN QUE CUIDA DE TI

Nissan Safety Shield® es el enfoque integral que guía la ingeniería y desarrollo de cada vehículo que fabricamos en torno a la seguridad de los ocupantes del mismo.



7 bolsas de aire estándar. Cuenta con bolsas de aire delanteras, una bolsa de aire para las rodillas del conductor, bolsas de aire laterales montadas en los asientos de adelante y, en caso de volcadura, cuenta también con bolsas de aire tipo cortina montadas en el techo.

Sistema LATCH de anclajes inferiores y correas de sujeción para sillas de bebé.

Sistema de Frenos Antibloqueo (ABS): te ayuda a mantener control del vehículo al frenar bruscamente evitando que las ruedas se bloqueen.

Distribución Electrónica de Frenado (EBD): le da más potencia a los frenos traseros cuando detecta peso adicional de pasajeros o carga en la parte trasera del vehículo.

Asistencia de Frenado (BA): reduce la distancia de frenado aplicando mayor presión cuando se detecta un frenado brusco.



Blind Spot Warning (BSW)

El sistema envía una alerta visual y acústica si un vehículo se encuentra en un punto ciego previniéndote de accidentes al cambiarse de carril.

Rear Cross Traffic Alert (RCTA)

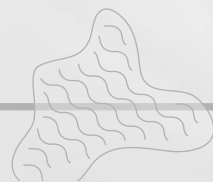
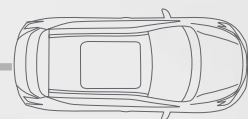
Al ir en reversa para salir de un lugar de estacionamiento, detecta y advierte sobre otros vehículos que no se ven y pueden cruzarse por detrás.

Moving Object Detection

Alerta al conductor si se detecta algún obstáculo en movimiento alrededor del vehículo. Cuando el vehículo se encuentra estacionado, detenido o iniciando movimiento lentamente, el sistema utiliza el Around View Monitor y emite una alerta sonora y visual al conductor si hay algo bloqueando su camino.

Around View Monitor

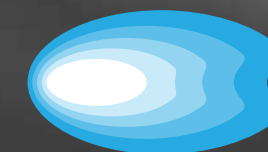
Este sistema te ayuda a tener una mayor visión que la que obtienes con los espejos laterales o el espejo retrovisor cuando avanzas en reversa.



Sistema de Control de Tracción (TCS): ayuda a reducir el derrape de las ruedas en situaciones de poca tracción.



Control Dinámico del Vehículo (VDC): te ayuda a mantener el control en situaciones de sobreviraje / subviraje.



SAFETY SHIELD

Características y especificaciones sujetas a cambios dependiendo de los requerimientos del mercado. Por favor consulta a tu distribuidor local.



PARA UN GRAN COMIENZO

Cada uno de los accesorios Nissan está especialmente diseñado con la calidad que nos caracteriza para ser instalado en cualquiera de nuestras concesionarias al momento de hacer la compra.

A Cubierta y malla para el área de carga
Mantienen la carga cubierta y en su lugar. Se venden por separado.

B Estribos interiores con luz
Ideales para lograr una entrada espectacular.

C Sistema de navegación integrado en el espejo retrovisor
Para llegar a tu destino sin ningún percance.

D Organizador portátil de carga
Protege tu vehículo y mantiene tu carga bajo control.

E Aros de aluminio de 18" y 20"
Estilo a primera vista.

F Protector transparente de portaequipaje
Evita desgastes y te da la bienvenida que mereces.

G Tapetes de hule para todo tipo de clima
Para que ni la lluvia, el aguanieve o la nieve ensucien tu totalmente nuevo Nissan Murano.

H Protector para el área de carga
Conserva y protege tu carga.

Accesorios adicionales

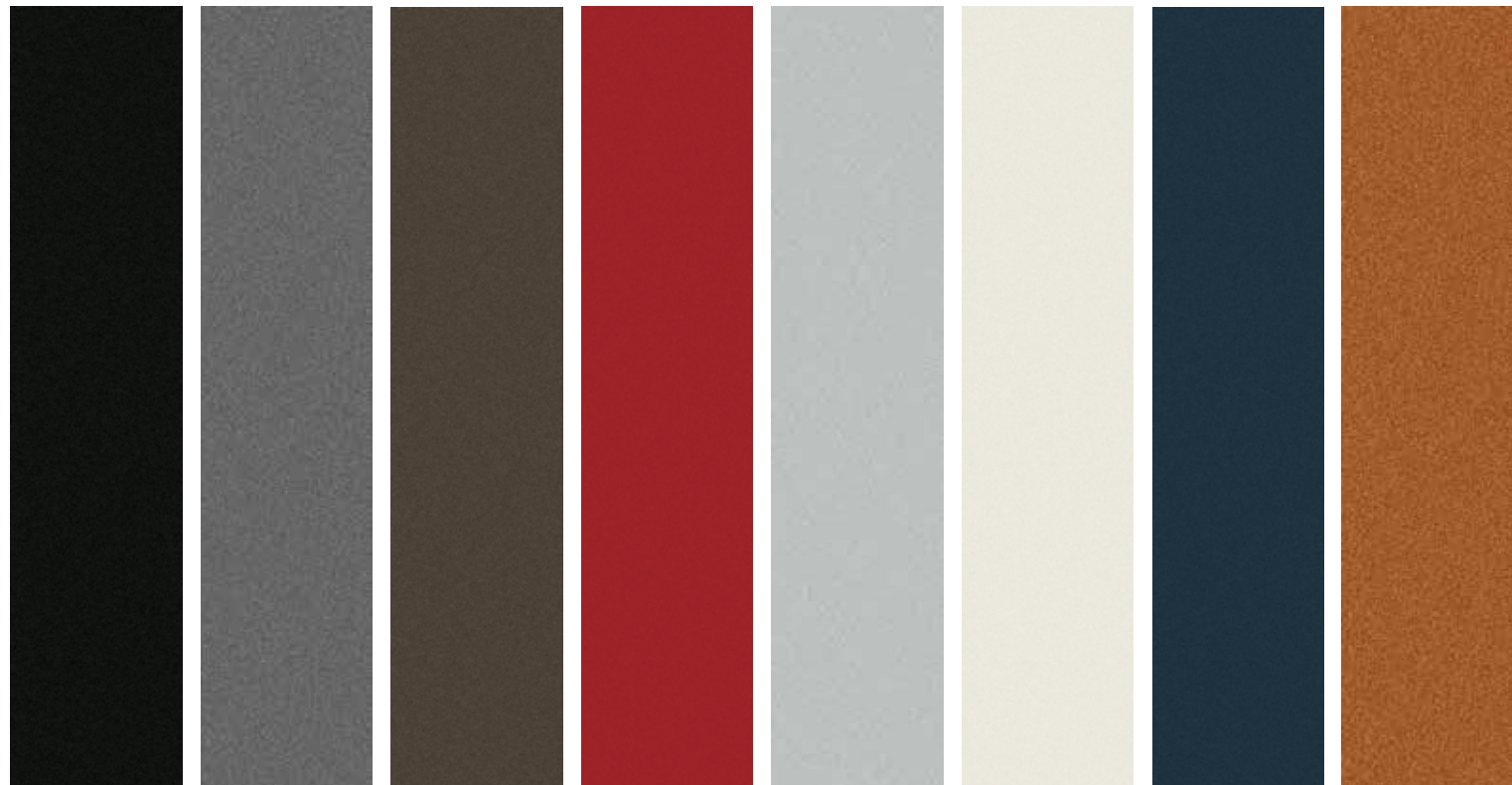
- Travesaños para barras en el techo
- Protector cromado satinado de fascia trasera
- Protector transparente de fascia trasera
- Válvulas

ACCESORIOS



Características y especificaciones sujetas a cambios dependiendo de los requerimientos del mercado. Por favor consulta a tu distribuidor local.

ELIGE TU COLOR



Negro Ónix

Gris Galena

Café Java

Rojo Granate

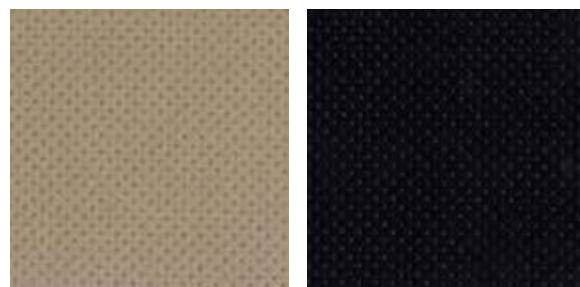
Plata Diamante

Blanco Perla

Azul Zafiro

Naranja Ámbar

INTERIORES



Mármol

Grafito

Características y especificaciones sujetas a cambios dependiendo de los requerimientos del mercado. Por favor consulta a tu distribuidor local.

2016 | NISSAN MURANO

ESPECIFICACIONES	ADVANCE	EXCLUSIVE
Motor		
Desplazamiento (L)		3.5
Número y disposición de cilindros		V6
Potencia neta (hp @ rpm)		260 hp @ 6,400 rpm
Torque (lb-ft @ rpm)		240 lb-ft @ 4,400 rpm
Relación de compresión		10.3:1
Pistón (diámetro x carrera, mm)		95.5 x 81.4
Sistema de alimentación de combustible		Inyección electrónica secuencial multipunto
Transmisión		
Tipo		M-CVT (Transmisión Continuamente Variable) con modo manual
Relación de engrane de reversa		1.798
Relación final		5.250
Tracción		
AWD		-
Suspensión		
Delantera		McPherson
Trasera		MultiLink, independiente
Frenos		
Delanteros y traseros		Discos ventilados
Sistema Antibloqueo de Frenos (ABS)		-
Distribución Electrónica de Frenado (EBD)		-
Control Dinámico Vehicular (VDC)		-
Dirección		
Tipo		Dirección electrónica asistida (EPS) sensible a la velocidad
Dimensiones exteriores (mm)		
Largo		4,888
Ancho		1,916
Alto		1,722
Distancia al suelo		176
Distancia entre ejes		2,825
Peso (kg)		
Peso vehicular		1,804
Peso bruto vehicular		2,300
Ruedas		
Material		Aluminio maquinado
Medida		235 / 65 R18 235 / 55 R20
Rueda de refacción		Tamaño regular con rin de aluminio
Capacidad		
Capacidad de pasajeros		5
Capacidad del tanque de combustible (L)		72

EQUIPAMIENTO	ADVANCE	EXCLUSIVE
Interior		
Vidrios eléctricos de un solo toque para conductor	-	-
Sistema de audio premium con 10 parlantes y subwoofer Bose® con pantalla de 7" a color y funciones AM / FM / CD / MP3 / AUX / USB / iPod® Ready, controles al volante y audio sensible a la velocidad.	-	-
Advanced Drive-Assist™ Display (computadora de viaje de 7")	-	-
Comandos al volante para control de velocidad cruceo, sistema de audio y manos libres	-	-
Volante forrado con cuero con ajuste manual de altura y profundidad	-	-
Volante forrado con cuero con ajuste eléctrico de altura, profundidad y función de memoria	-	-
Bluetooth® audio streaming	-	-
Palanca de cambios forrada con cuero	-	-
Consola central con iluminación de ambiente y compartimento de carga para smartphone	-	-
Portavasos (4) y espacios para botellas (4)	-	-
Espejo retrovisor electrocrómico	-	-
Botón de encendido	-	-
Llave inteligente (iKey®) / con función de memoria	-/-	-/-
Asientos forrados con cuero	-	-
Asiento de conductor con ajuste eléctrico de 8 posiciones, ajuste lumbar / función de memoria	-/-	-/-
Asiento del pasajero delantero con ajuste eléctrico de 4 posiciones	-	-
Asientos delanteros calefactables	-	-
2da fila de asientos abatible 60/40 con sistema LATCH® y ajuste manual / con sistema flip up	-/-	-/-
Toma de corriente 12V (3)	-	-
Exterior		
Luces delanteras LED	-	-
Luces delanteras de halógeno	-	-
Luces de niebla delanteras y traseras	-	-
Luces diurnas LED	-	-
Limpiaparabrisas delantero de velocidad variable e intermitente con sensor de lluvia	-	-
Limpiaparabrisas trasero	-	-
Rieles de carga en techo	-	-
Espejos exteriores con luz direccional integrada, plegables automáticamente y con ajuste eléctrico / con sincronización de reversa y memoria	-/-	-/-
Rines de aluminio maquinado de 18"	-	-
Rines de aluminio maquinado de 20"	-	-
Sunroof panorámico corredizo	-	-
Confort		
Aire acondicionado automático Dual Zone	-	-
Aire acondicionado para la segunda fila	-	-
Encendido remoto del motor	-	-
Desempañador trasero con temporizador	-	-
Puerta trasera con apertura remota y función de cierre eléctrico	-	-
Puerto USB en 2da fila	-	-
Asientos con tecnología Zero Gravity	-	-
Espejos de vanidad iluminados para conductor y pasajero	-	-
Sistema de navegación integrado en el espejo retrovisor	-	opc
Seguridad activa y pasiva		
Inmovilizador antirrobo y alarma	-	-
Bolsas de aire frontales, laterales, de cortina y bolsa de rodilla para el conductor	-	-
Cinturones de seguridad frontales de 3 puntos con pretensionadores y limitadores de carga	-	-
Sistema de Frenado Antibloqueo (ABS)	-	-
Asistencia de Frenado (BA)	-	-
Distribución Electrónica de Frenado (EBD)	-	-
Sistema de Control de Tracción (TCS)	-	-
Control Dinámico del Vehículo (VDC)	-	-
Asistente de Ascenso en Pendientes (HSA)	-	-
Camara de reversa	-	-
Around View Monitor (AVM)	-	-
Moving Object Detection (MOD)	-	-
Blind Spot Warning (BSW)	-	-
Rear Cross Traffic Alert (RCTA)	-	-

- = No disponible
 • = Equipo estándar
 opc = opcional



10 RAZONES PARA ELEGIR EL NUEVO NISSAN MURANO

Motor 3.5L V6

naturalmente aspirado con 260 hp y 240 lb-ft de torque

7 bolsas de aire:

frontales, laterales, tipo cortina y una para la rodilla del conductor

Sunroof panorámico

que hará disfrutar a todos los pasajeros

Asientos con tecnología

Zero Gravity que te brinda confort incluso en trayectos largos

Llave inteligente (iKey®)

con encendido remoto de motor y memoria programable de posición de asientos, espejos y volante

Sistema de audio premium

con 10 parlantes y subwoofer Bose® con pantalla de 7" a color, AM / FM / CD / MP3 / AUX / USB / Bluetooth audio streaming / iPod® Ready, controles al volante y audio sensible a la velocidad

Segunda fila de asientos

abatibles 60/40 con sistema automático flip-up

Nissan Safety Shield® con

tecnologías como **Blind Spot Warning, Rear Cross Traffic Alert y Moving Object Detection**

Advanced Drive-Assist™

Display con pantalla a color de 7"

Diseño exterior

aerodinámico con **rines de aluminio maquinado de 20"**

Características y especificaciones sujetas a cambios dependiendo de los requerimientos del mercado. Por favor consulta a tu distribuidor local.



Nissan. Innovation that excites.

Porque innovación es más que una definición. Nissan sorprende a sus clientes con beneficios y características que emocionan y atraen a primera vista.

Estamos comprometidos a ofrecer un diseño emotivo y experiencia de manejo apasionante a cada uno de nuestros clientes con las mejores creaciones, agilidad y óptimo rendimiento en cada uno de nuestros modelos.

Creemos en la emoción que generan los autos. Por eso, cada uno está diseñado con las mejores y más innovadoras ideas para disfrutar de un emocionante manejo sin importar el destino o camino por recorrer.

En Nissan creamos nuestro propio futuro y nos comprometemos a llevarlo a lugares donde nadie ha estado.



**Innovation
that excites**