

NUEVA
RENAULT
OROCH



lo esencial



**4 puertas
y 5 plazas**



**pantalla táctil
de 8" con
reproducción
de smartphone**

**tracción en 2
y 4 ruedas**

**capacidad de
carga útil
680 kg**

**7 sistemas
avanzados de
asistencia al
conductor**



conduce por un nuevo camino

La nueva Oroch renueva su estilo único de pickup, con un diseño moderno, bien proporcionado, fuerte y robusto. Todo lo nuevo se destaca, parrilla, paragolpes, ruedas, barra de defensa y el diseño de contrastes en negro, mientras la cabina totalmente nueva entrega amplitud y tecnología. Con 4 puertas, 5 plazas y una capacidad de carga de hasta 680 kg, es la compañía ideal para el recorrido de tus viajes.





1

1. asistente de partida en pendiente:
mantiene presionado el freno
2. modo 4X4

explore el mundo conduciendo



2

Ya sea conduciendo por una ruta, remolcando o entrando a la ciudad, la nueva Oroch te responde. Con una excepcional conducción y gran capacidad de seguridad, incluye suspensión multi-link, dirección asistida, control de estabilidad y tracción, además de asistente de partida en pendiente, siempre estarás en buenas manos. El nuevo motor turbo 1.3 y la nueva caja de cambios CVT de 8 marchas ofrecen un gran rendimiento y una conducción suave tanto en la ciudad como en la ruta.





1. caja de carga de 683 litros
2. ocho anclajes de fijación para asegurar la carga

excelente capacidad de carga

Con su generosa caja de carga, con 683 litros de volumen y hasta 680 kg de carga útil, la nueva Oroch ofrece una excelente capacidad de carga. La nueva Oroch es tu compañera ideal para el trabajo y esparcimiento: barras en el techo que soportan hasta 80 kgs, 8 anclajes de fijación para asegurar la carga más una lona impermeable removible te permiten acomodar toda la carga y seguir adelante.





1

1. apoya brazo del conductor
2. aire acondicionado automático

comodidad y tecnología inteligente



2



Con cuatro puertas y cinco amplias plazas, la nueva Oroch es una todoterreno confortable para todo uso. Siempre ofrece el ambiente correcto para cualquier recorrido, con Interiores totalmente rediseñados en materiales de alta calidad, nuevas tecnologías con conectividad y con aire acondicionado automático. El nuevo tablero con pantalla multimedia flotante mantiene al conductor concentrado, controlando todo y siempre bien informado.



1. cámara retrovisora
2. cuadro de instrumentos digital



Interior inteligente e intuitivo

Una nueva pantalla táctil de 8" con conectividad inalámbrica al Smartphone proporciona un acceso simple e intuitivo a todas las aplicaciones favoritas. La nueva cámara retrovisora ayuda a estacionar de forma fácil y segura. Con la nueva Oroch, todo camino es más fácil, más seguro y más entretenido.



7 sistemas de asistencia avanzada al conductor

La nueva Oroch presenta siete sistemas de asistencia avanzada al conductor para disfrutar cada recorrido con completa seguridad.



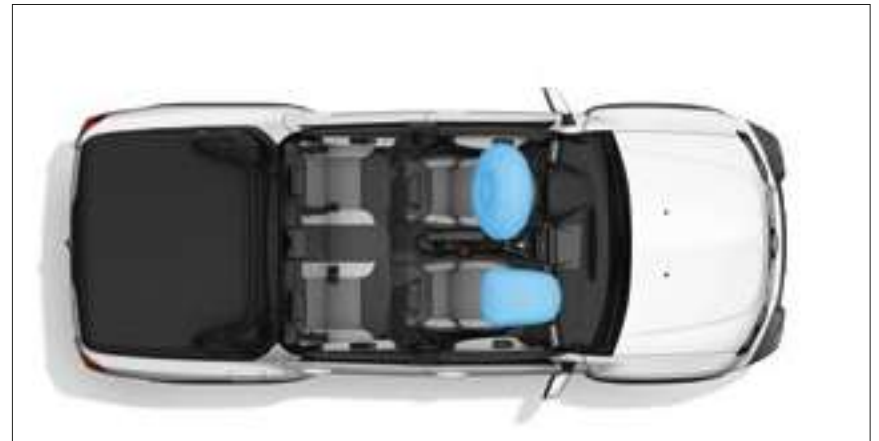
cámara retrovisora

Muestra la vista de atrás en la pantalla táctil multimedia al poner reversa. Las guías tornan la maniobra más fácil y más simple.



control de cruce / limitador de velocidad

Controla tu velocidad usando botones en el volante para reducir el riesgo de violar normas de velocidad.



airbag

Dos airbags te protegen, y a tu acompañante, en caso de colisión.



programa electrónico de estabilidad

Automáticamente corrige la trayectoria de tu auto para evitar el peligro de derrapar.



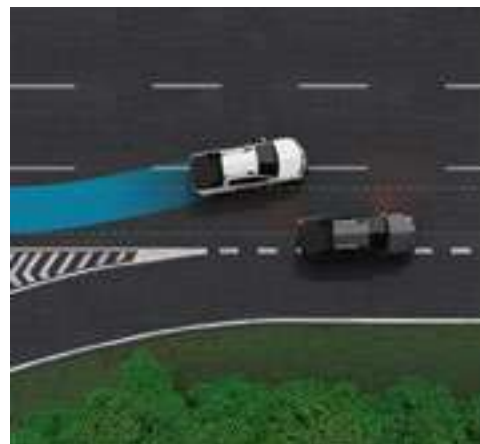
sistema de control de tracción

Limita el deslizamiento de la rueda durante la partida, la aceleración y el frenado.



asistente de partida en pendiente

Mantiene presionado el freno por dos segundos, evitando el retroceso en la partida en subida



mitigación de vuelco

Aumenta la estabilidad del vehículo cuando el riesgo de vuelco es alto.







paleta de colores



blanco glaciar (ov)



gris acero (mp)



gris oscuro (oc)



negro nacarado (mp)



rojo brillante (mp)



rojo fuego (mp)

oc: color opaco
mp: pintura metálica
fotos meramente ilustrativas

molduras interiores



cargo

equipamiento estándar

diseño exterior

- paragolpe delantero en color negro
- paragolpe trasero en color negro
- llantas de acero de 16" en color plateado
- señaleros luminosos de giro
- moldura plástica de protección en caja de carga y vidrio trasero
- revestimiento de protección en piso de caja de carga
- llave de bloqueo en puerta trasera

diseño interior

- asientos en tapizado textil
- volante y palanca de cambios con detalles en negro brillante
- salidas de aire con detalles cromados

confort y conveniencia

- abertura remota de puertas
- abertura interna del tanque de combustible
- desempañador de vidrio trasero
- aire acondicionado manual
- dirección asistida (asistencia electro-hidráulica)
- ajuste en altura del volante
- funciones de comando en el volante
- ajuste en altura en asiento del conductor
- indicador de cambio de marcha (GSI)
- alerta sonora de luces encendidas
- luz interior delantera con temporizador
- parasoles con espejo

- apoya vasos adelante y atrás / compartimiento en consola central
 - vidrios delanteros eléctricos
 - función Eco Mode (optimiza el consumo de combustible)
 - velocímetro digital con indicador de conducción económica
 - bloqueo central de puertas
 - control de crucero y limitador de velocidad
- #### seguridad
- airbag frontal para conductor y pasajero
 - ABS - frenos con sistema anti-bloqueo
 - AFU - asistencia de frenado de emergencia
 - EBD - distribución electrónica de frenado

- ESP - control de estabilidad
- TCS - control de tracción
- HSA - asistente de partida en rampa
- RMI - intervención de movimiento de balanceo
- ROM - mitigación de riesgo de vuelco
- CAR - bloqueo automático de puertas con desbloqueo en caso de colisión
- bloqueo electrónico de encendido por transponder
- alerta sonora para cinturón de seguridad del conductor (SBR)
- ajuste en altura de los apoya cabezas en asientos delanteros
- ajuste en altura de los apoya cabezas en asientos traseros (x3)

- cinturones de seguridad delanteros con ajuste en altura y pre-tensionados
- cinturones de seguridad de tres puntos delanteros y traseros
- barras de protección lateral en puertas
- anclajes isofix para asiento infantil en asientos traseros (x2)
- función de bloqueo para niños en puertas traseras
- luces de circulación diurna con encendido automático (DRL)
- faros delanteros halógenos con ajuste en altura
- chapa metálica protectora de motor
- cadena de distribución del motor

- rueda auxiliar del mismo tamaño y rodado (localizado atrás debajo de la caja de carga)

comunicación y tecnología a bordo

- 4 parlantes
- comando satelital de audio con función de reconocimiento de voz (presione para hablar)
- 1 DIN radio AM/FM con Bluetooth®, entradas USB y AUX

molduras interiores



Zen (cargo +)

equipamiento estándar

diseño exterior

- paragolpe delantero en color de carrocería
- manijas de puertas en color negro brillante
- espejos de puertas en color negro brillante
- barras de techo longitudinales
- llantas de aleación de 16" en color oscuro metalizado

diseño interior

- paneles de puertas con detalle textil

confort y conveniencia

- llave plegable con control remoto
- apoya brazo en el asiento del conductor
- computador de a bordo
- indicador de temperatura exterior
- luz interior trasera
- ajuste eléctrico de espejos exteriores
- vidrios eléctricos delanteros y traseros con funciones
- One Touch e Anti-Pinch sensores traseros de estacionamiento

seguridad

- alarma perimetral
- agarradera en techo de pasajero (x1)
- faros de niebla
- tercera luz de freno



intens

equipamiento estándar

diseño exterior

- parrilla frontal con detalles cromados
- defensa frontal y faros integrados (over bumper)
- protector de guardabarros en color negro (over fenders)
- llantas de 16" en aleación con terminación diamantada bitono
- tiras de sellado b-pillar en color negro
- burletes en puertas estilo «outsider»
- barra antivuelco
- cobertura de caja de carga (lona marítima)

diseño interior

- paneles de puertas con detalles en cuero sintético
- volante y palanca de cambios revestidos en cuero sintético con detalles cromados
- manijas de puertas con detalles cromados
- ambiente interior con detalles color naranja

confort y conveniencia

- aire acondicionado automático
- luz de lectura para pasajero
- guantera iluminada
- toma de 12 V para asientos traseros
- faros delanteros con función Follow Me
- limpia parabrisas automático con sensor de lluvia
- faros automáticos con sensor de oscuridad
- cámaras retrovisoras

comunicación y tecnología a bordo

- sistema Easy Link con pantalla táctil de 8, AM/FM, Bluetooth® & USB.
- conectividad inalámbrica al Smartphone con Apple Carplay™ & Android Auto™
- funciones de integración Eco Coaching y Eco Scoring en pantalla multimedia

tapizado



frazier



frazier E1



frazier with orange



synthetic leather

tazas y llantas



Llantas de 16" en acero con pintura en color plateado



Llantas de 16" en aleación con pintura metálica en color oscuro



Llantas de 16" en aleación con terminación diamantada bitono

motores

SCe 1.6

TCe 1.3

Motor	SCe 1.6	TCe 1.3
Potencia máxima (cv @ rpm)	118 @ 5.500	156 @ 5.500
Torque máximo (Nm @ rpm)	156 @ 4,000	270 @ 1,600 - 3,750
Emisiones estándar	Proconve L7	
Cilindrada (cm ³)	1,598	1,333
Tipo de admisión	inyección indirecta multipunto	inyección directa turbo
Número de cilindros / válvulas	4 / 16	
Distribución del motor	chain	
Transmisión		
Caja de cambios	manual	automática CVT
Cambios	6 marchas + 1 reversa	8 marchas + 1 reversa
Tracción	4x2 ruedas delanteras	4x2 ruedas delanteras
Carrocería		
Tipo	pickup	
Estructura	monovolumen con estructura de acero	
Puertas	4	
Pasajeros	5	
Dirección y suspensión		
Dirección	dirección asistida (electro-hidráulica)	
Suspensión delantera	tipo McPherson independiente, brazos inferiores, barra estabilizadora amortiguadores telescópicos hidráulicos con muelles helicoidales	
Suspensión trasera	Tipo multilink independiente, barra estabilizadora y amortiguadores telescópicos hidráulicos con muelles helicoidales	
Frenos y rodado		
Frenos delanteros	discos ventilados	
Frenos traseros	tambor	
Rodado	aro 16"	
Cubiertas	215/65 R16	
Auxiliar	de igual medida	
Pesos y capacidades		
Peso en vacío (sin conductor) (kg)	1,292 (carga) 1,339 (intens)	1,432
Carga útil (kg)	680	650
Volumen de caja de carga con puerta cerrada (dm ³)	683	
Peso máximo de remolque (sin freno de trailer) (kg)	710	
Ganchos de anclaje de caja de carga (Cant.)	8	
Combustible		
Tipo de combustible	gasolina	
Capacidad del tanque (L)	45	
Consumo		
En ciudad (km/l)	7,4	7,7
En carretera (km/l)	7,8	7,9
Performance		
Velocidad máxima km/h)	166	187
Aceleración 0-100km (seg.)	9,9	11,9
Garantía		
Garantía	3 años o 100,000 kilómetros, lo que ocurra primero; y garantía anti-corrosión por 6 años	

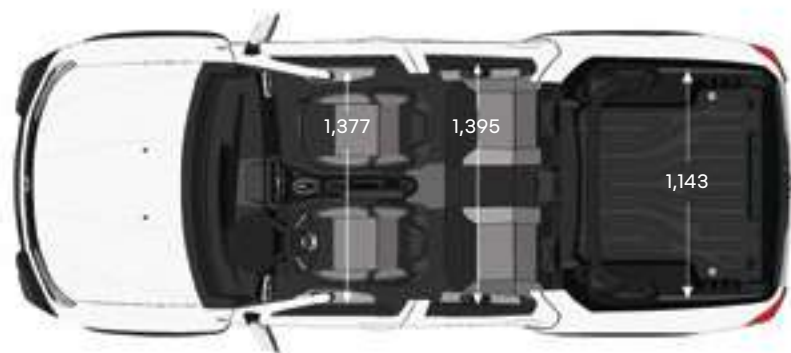
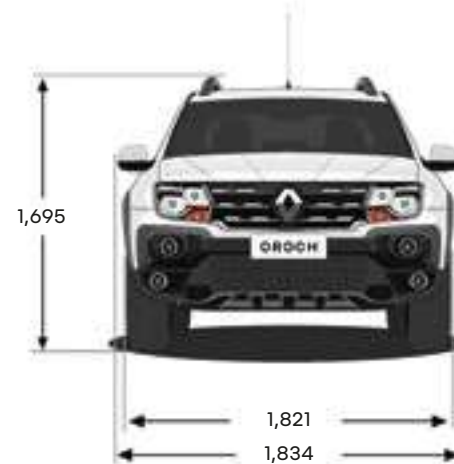
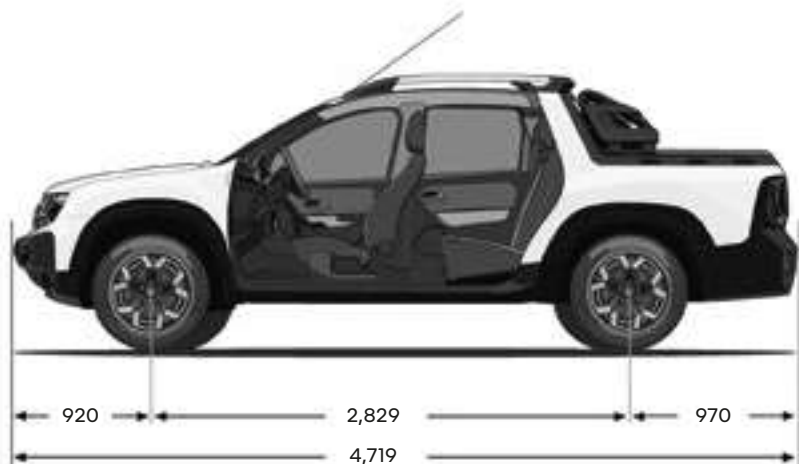
equipamiento y opcionales

	cargo	zen	intens	outsider
Diseño exterior				
Parrilla frontal con detalles cromados	-	-	-	■
Paragolpe delantero en color negro	■	■	-	-
Paragolpe delantero en color de carrocería	-	-	■	■
Paragolpe trasero en color negro	■	■	■	■
Defensa frontal con faros integrados (over bumper)	-	-	-	■
Protector de guardabarros en color negro (over fenders)	-	-	-	■
Manijas de puertas en color negro brillante	-	-	■	■
Espejos de puertas en color negro brillante	-	■	■	■
Barras de techo longitudinales	-	■	■	■
Lantas de acero de 16" en color plateado	■	-	-	-
Lantas de aleación de 16" en color oscuro metalizado	-	■	■	-
Lantas de aleación de 16" con terminación diamantada bitono	-	-	-	■
Tiras de sellado B-pillar en color negro	-	-	-	■
Burletes en puertas estilo «outsider»	-	-	-	■
Señaleros luminosos de giro	■	■	■	■
Moldura plástica de protección en caja de carga y vidrio trasero	■	■	■	■
Revestimiento de protección en piso de caja de carga	■	■	■	■
Ganchos de anclaje de caja de carga (x8)	■	■	■	■
Cobertura de caja de carga (lona marítima)	-	-	-	■
Barra antivuelco	-	-	-	■
Llave de bloqueo en puerta trasera	■	■	■	■
Diseño interior				
Asientos en tapizado textil	■	■	■	■
Paneles de puertas con detalle textil	-	-	■	-
Paneles de puertas con detalles en cuero sintético	-	-	-	■
Volante y palanca de cambios con detalles en negro brillante	■	■	■	-
Volante y palanca de cambios revestidos en cuero sintético con detalles cromados	-	-	-	■
Manijas de puertas con detalles cromados	-	-	-	■
Salidas de aire con detalles cromados	■	■	■	■
Ambiente interior con detalles color naranja	-	-	-	■
confort y conveniencia				
Abertura remota de puertas	■	■	■	■
Abertura interna del tanque de combustible	■	■	■	■
Llave plegable con control remoto	-	-	■	■
Desempañador de vidrio trasero	■	■	■	■
Aire acondicionado manual	■	■	■	-
Aire acondicionado automático	-	-	-	■
Dirección asistida (asistencia electro-hidráulica)	■	■	■	■
Ajuste en altura del volante	■	■	■	■
Funciones de comando en el volante	■	■	■	■
Ajuste en altura en asiento del conductor	■	■	■	■
Apoya brazo en el asiento del conductor	-	-	■	■
Computador de a bordo	-	-	■	■
Indicador de cambio de marcha (GSI)	■	■	■	■
Indicador de temperatura exterior	-	-	■	■
Alerta sonora de luces encendidas	■	■	■	■
Luz de lectura para pasajero	-	-	-	■
Luz interior delantera con temporizador	■	■	■	■
Luz interior trasera	-	-	■	■
Parasoles con espejo	■	■	■	■
Apoya vasos adelante y atrás / compartimiento en consola central	■	■	■	■

	cargo	zen	intens	outsider
Confort y conveniencia (sigue)				
Guantera iluminada	-	-	-	■
Ajuste eléctrico de espejos exteriores	-	-	■	■
Toma de 12 V para asientos traseros	-	-	-	■
Vidrios delanteros eléctricos	■	-	-	-
Vidrios eléctricos delanteros y traseros con funciones One Touch e Anti-Pinch	-	■	■	■
Faros delanteros con función Follow Me	-	-	-	■
Función Eco Mode (optimiza el consumo de combustible)	■	■	■	■
Velocímetro digital con indicador de conducción económica	■	■	■	■
Bloqueo central de puertas	■	■	■	■
Control de cruceo y limitador de velocidad	■	■	■	■
Limpia parabrisas automático con sensor de lluvia	-	-	-	■
Faros automáticos con sensor de oscuridad	-	-	-	■
Sensores traseros de estacionamiento	-	■	■	■
Cámara retrovisora	-	-	-	■
Seguridad				
Airbag frontal para conductor y pasajero	■	■	■	■
ABS - frenos con sistema anti-bloqueo	■	■	■	■
AFU - asistencia de frenado de emergencia	■	■	■	■
EBD - distribución electrónica de frenado	■	■	■	■
ESP - control de estabilidad	■	■	■	■
TCS - control de tracción	■	■	■	■
HSA - asistente de partida en rampa	■	■	■	■
RMI - intervención de movimiento de balanceo	■	■	■	■
ROM - mitigación de riesgo de vuelco	■	■	■	■
CAR - bloqueo automático de puertas con desbloqueo en caso de colisión	■	■	■	■
Bloqueo electrónico de encendido por transponder	■	■	■	■
Alarma perimetral	-	■	■	■
Alerta sonora para cinturón de seguridad del conductor (SBR)	■	■	■	■
Ajuste en altura de los apoyacabezas en asientos delanteros	■	■	■	■
Ajuste en altura de los apoyacabezas en asientos traseros (x3)	■	■	■	■
Cinturones de seguridad delanteros con ajuste en altura y pre-tensionados	■	■	■	■
Cinturones de seguridad de tres puntos delanteros y traseros	■	■	■	■
Agarradera en techo de pasajero (x1)	-	■	■	-
Agarradera en techo de pasajero (x3)	-	-	-	■
Barras de protección lateral en puertas	■	■	■	■
Anclajes isofix para asiento infantil en asientos traseros (x2)	■	■	■	■
Función de bloqueo para niños en puertas traseras	■	■	■	■
Faros de niebla	-	■	■	■
Luces de circulación diurna con encendido automático (DRL)	■	■	■	■
Faros delanteros halógenos con ajuste en altura	■	■	■	■
Tercera luz de freno	-	■	■	■
Chapa metálica protectora de motor	■	■	■	■
Cadena de distribución del motor	■	■	■	■
Rueda auxiliar del mismo tamaño y rodado (localizado atrás debajo de la caja de carga)	■	■	■	■
Comunicación y tecnología a bordo				
4 parlantes	■	■	■	■
Comando satelital de audio con función de reconocimiento de voz (presione para hablar)	■	■	■	■
1 DIN radio AM/FM con Bluetooth®, entradas USB y AUX	-	■	-	-
Sistema Easy Link con pantalla táctil de 8", AM/FM, Bluetooth® & USB	-	-	-	■
Conectividad inalámbrica al Smartphone con Apple Carplay™ & Android Auto™	-	-	■	■
Funciones de integración Eco Coaching y Eco Scoring en pantalla multimedia	-	-	■	■

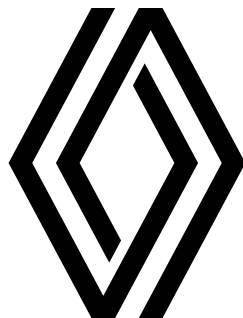
■ = estándar - = no disponible. Android Auto™ es una marca registrada de Google Inc. Apple CarPlay™ es una marca registrada de Apple Inc.

dimensiones y volúmenes



	cargo	zen	intens
Dimensiones (mm)			
Distancia entre ejes		2,890	
Largo	4,700	4,700	4,719
Ancho	1,821	1,821	1,834
Alto	1,631	1,694	1,694
Distancia al suelo		212	
Ángulo de ataque		27.6°	
Ángulo de salida		22.4°	
Ángulo de ventral		24.7°	
Ancho de vía delantero		1,558	
Ancho de vía trasero		1,556	

	cargo	zen	intens
Capacidad de caja de carga			
Volumen de carga (dm ³)		683	
Carga útil (Kgs)	680	650	650
Largo (mm)		1,291	
Ancho max./min. (mm)		1,200/1,143	
Altura (mm)		539	
Ganchos de anclaje (unidades)		8	



Continuá tu experiencia con el Renault Oroch en www.renault.com.uy

*El período de garantía del vehículo 0km es de 3 años a partir de la fecha de entrega o hasta 100.000 km, lo que ocurra primero. El período de garantía de la batería es de 5 años a partir de la fecha de entrega o 100.000 km, lo que ocurra primero. El fabricante se reserva el derecho a modificar sus modelos sin previo aviso, así como sus características y accesorios. La información contenida y las fotografías reproducidas en el presente son solo a título ilustrativo y carecen de carácter vinculante para el fabricante. Los tapizados - en caso que se aplique - están fabricados en cuero automotriz o eco-cuero.

Debido a los límites técnicos de impresión, los colores reproducidos en el presente documento pueden diferir ligeramente de los colores reales de la pintura, así como también la textura de los materiales utilizados en el interior de cada modelo. Consulte en la red de concesionarios oficiales Renault sobre las características y especificaciones técnicas de los vehículos que se comercializan en la República, las cuales pueden variar respecto a las indicadas en el presente. Reservados todos los derechos. La reproducción, bajo alguna forma o por algún medio, está prohibida sin la previa autorización escrita de Santa Rosa Uruguay S.A.